



PARIS SANTE NUTRITION

22 novembre 2012
Journée Solipam



**A l'origine, le programme Paris Santé Nutrition
l'objectif était la lutte contre l'obésité infantile (0-12 ans),
mais très vite, les besoins et les demandes des acteurs
de terrain se sont révélés plus larges.**

**L'équipe PSN a donc élargi la population cible en fonction
des demandes: les actions et les projets sont
désormais destinés aux enfants et leur environnement,
les adolescents, les adultes et les seniors.**



Une démarche: des projets et des actions

- de sensibilisation, d'information et d'orientation
- de formations
- d'accompagnement



Connaissance du terrain à travers le diagnostic local de chaque arrondissement et la connaissance plus ciblée en fonction des populations et du quartier, grâce à:

- ✓ Questionnaires ciblés
- ✓ Actions de proximités
- ✓ Coordination avec les professionnels institutionnels et associatifs



Des actions de proximité pour...

- Informer et sensibiliser
- Mieux connaître les difficultés, les freins et les demandes des populations ciblées
- Y répondre par d'autres actions ou des outils adaptés: projets transversaux



Sensibilisation et information

Au niveau local

	Année 1 (2009-2010)	Année 2 (2010-2011)	Année 3 (2011-2012)
Marchés	8 marchés (13 ^e , 15 ^e , 19 ^e)	8 marchés (13 ^e , 15 ^e , 19 ^e)	11 marchés
Places publiques (Fraîch'attitude)	3 dates (13 ^e , 15 ^e , 19 ^e)	4 dates (13 ^e , 15 ^e , 19 ^e , 18 ^e)	3 dates
Journées de sensibilisation	4 dates (13 ^e , 15 ^e , 19 ^e)	30 dates (13 ^e , 15 ^e , 19 ^e , 5 ^e)	27 dates (5 ^e , 12 ^e , 13 ^e , 14 ^e , 15 ^e , 18 ^e , 19 ^e)
Ateliers connaissances nutritionnelles	2 dates (13 ^e)	5 dates (13 ^e , 15 ^e)	7 dates (13 ^e , 15 ^e , 19 ^e)
Forum	4 dates (18 ^e , 19 ^e)	5 dates (13 ^e , 15 ^e , 19 ^e)	5 dates (13 ^e , 15 ^e , 19 ^e)
Événements mairies	4 dates (13 ^e , 15 ^e , 19 ^e)	8 dates (13 ^e , 15 ^e , 19 ^e)	9 dates (13 ^e , 15 ^e , 19 ^e)
TOTAL	25	60	62

Les actions trouvant du succès auprès du public sont pérennisées, et chaque année, de nouvelles actions sont réalisées, en fonction des demandes des structures.



Au niveau parisien

	Année 1 (2010)	Année 2 (2011)	Année 3 (2012)
Salons		4 salons (10 dates)	4 salons (9 dates)
Événements DJS	3 événements (4 dates)	4 événements (7 dates)	4 événements (5 dates)
Événements Mairie de Paris	1 événement (8 dates)	3 événements (5 dates)	1 événement (4 dates)
Événements partenaires parisiens	1 événement (1 date)	3 événements (7 dates)	1 événement (1 date)
TOTAL	5	14	10

Les demandes d'intervention, tant au niveau local que parisien, augmentent régulièrement, ce qui exige de faire des choix. L'équipe PSN doit donc répondre négativement à certaines sollicitations.



Des projets



Opération Un fruit pour la récré

- Lancé par PSN dans les 3 arrondissements pilotes depuis 2010, soit 100 écoles et 18000 élèves.

- Un fruit/semaine/élève:
 - ✓ Encourager la consommation de fruits chez les enfants
 - ✓ Favoriser la découverte des fruits
 - ✓ Fournir des outils pédagogiques aux enseignants

- Accompagnement pédagogique: expositions, ateliers ludiques, diététicienne.

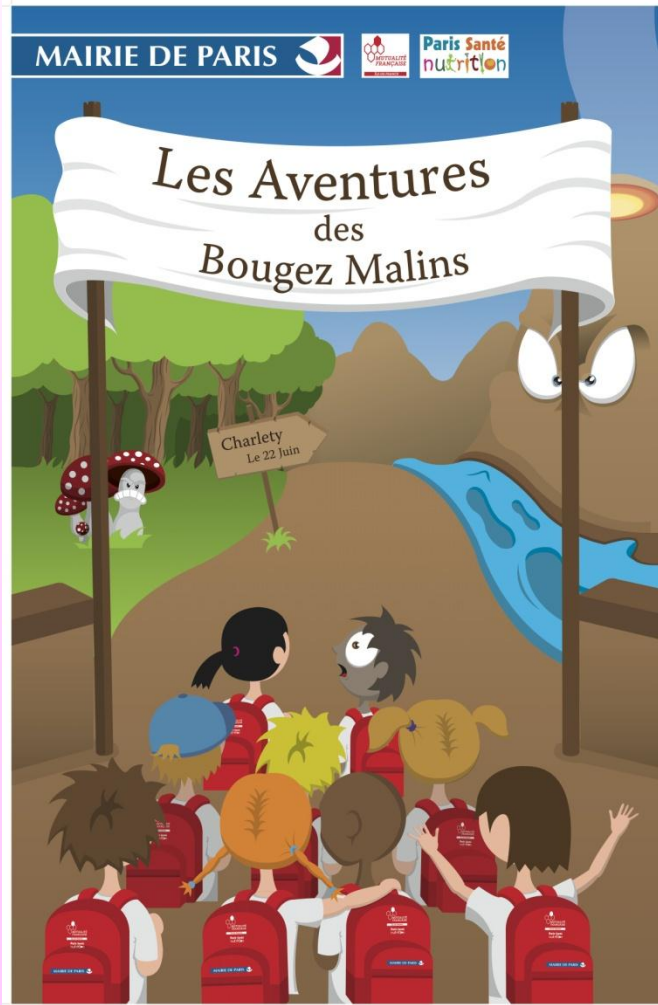
Le challenge des Bougez-Malins

OBJECTIFS

- Promotion de l'activité physique et sportive
- Sensibilisation à l'alimentation équilibrée

LES PHASES DE REALISATION

- Mobilisation de la DASCO et de la DJS (travail en transversalité)
- Mobilisation des centres de loisirs
- Formation des animateurs des centres de loisirs
- Découverte et l'appropriation du projet par les enfants
- Le concours final: 2011: 900 enfants; 2012: 1300 enfants



Le concours final





Prise en charge du volet AP chez les enfants en surpoids

OBJECTIFS

- Lutter contre la sédentarité
- Développer une démarche d'estime de soi
- Développer le goût de la pratique physique et sportive en espérant aboutir à une adhésion aux pratiques en club ou association sportive et aux dispositifs d'animations sportives de la Ville

METHODOLOGIE

- 1/ Formation des éducateurs sportifs à l'activité physique adaptée
- 2/ Mobilisation des enfants: REPOP/PSN
- 3/ Lancement du projet Nord de Paris (Pailleron) puis Sud de Paris (PUC)
- 4/ Suivi et évaluation: assurés par un master STAPS et PSN



Alimentation et précarité

► Connaissance du terrain (2010-2011):

→ Etude hôtels: 2010

- Peu de moyens pour cuisiner;
- Grande fréquentation des AAA et épiceries solidaires;
- Méconnaissance des repères d'alimentation et des dispositifs sportifs de la Ville;
- Consommation d'eau en bouteille, achat de sandwich en boulangerie; etc.

→ Epiceries sociales et AAA: 2010-2011

- Certains produits méconnus des bénéficiaires
- Quantités proposées insuffisantes pour tous les repas (« aide »)
- Produits inadaptés à une alimentation équilibrée



→ Formation Ireps : janvier 2011

- Auprès des AS et CESF de la Ville de Paris + salariés ou bénévoles d'AAA
- Sur trois jours: méthodologie de projet en nutrition auprès d'un public en précarité + suivi des projets mis en place par les structures
- Echanges de pratiques entre professionnels s'adressant à un même public.

► Réponses adaptées et testées

→ Livret Cuisiner Malin

→ Kit d'animation « Ateliers Nutrition »

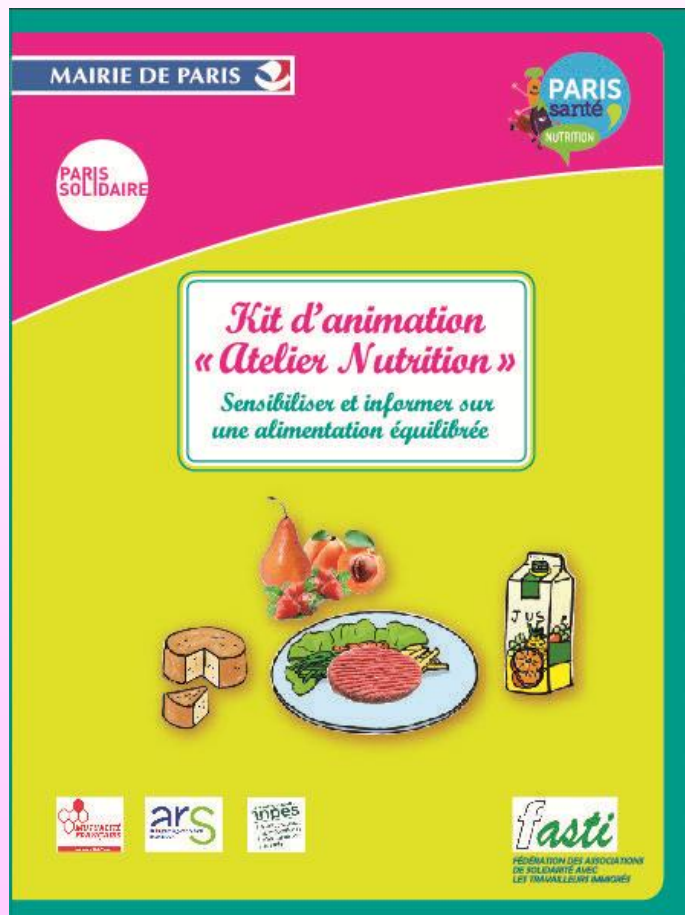
Livret Cuisiner Malin



- Recettes
 - testées à la Fasti et dans le 13^e lors d'ateliers entre septembre 2011 et janvier 2012
 - accessibles: bon marché, peu de matériel nécessaire, illustrées, diététiques.
- Imprimé à 10000 ex. en mars puis réimprimé à 10 000 ex. en août 2012.
- Diffusion auprès d'un grand nombre de structures médicales, paramédicales, associatives, etc. en région parisienne et en France, ainsi que de nombreuses familles parisiennes et des étudiants.



Kit d'animation « Ateliers nutrition »



- A partir du classeur « Alimentation atout prix » de l'INPES
- Conception de 6 ateliers testés auprès de public de différentes structures du 13^e et du 19^e
- Imprimé à 4000 ex.
- Outils d'animation présents dans le kit
- Formations prévues pour toutes les structures souhaitant mettre en place les ateliers du kit en partenariat avec l'Ireps (*en cours*)

Projets PASS



- ❑ Hôpital Saint-Antoine: Accompagnement à la mise en place d'ateliers nutrition:
 - Formation du personnel médical et paramédical
 - Présentation des dispositifs AP gratuits de la Ville
 - Propositions en cours : formation de groupe de patients et accompagnement à la pratique d'activité physique
 - Après évaluation nous proposerons la démarche à tous les réseaux pass de paris

- ❑ Comede: projet d'animation prévention dans la salle d'attente sur le même modèle du projet PASS (*en cours*)

Projets Adolescents



- ❑ Foyers ASE (Aide sociale à l'enfance) :
 - Accompagnement individuel à la pratique d'activité physique;
 - Calcul de l'IMC: 35% de surpoids
 - Formation des infirmières avec l'Espace Santé Jeunes de l'Hôtel Dieu
 - Diffusion d'un questionnaire, en cours d'analyse

- ❑ Collèges: pré projet lancé dans le 19e
 - Interventions dans les collèges: diététicienne, petit-déjeuner, rencontres avec les familles.

Propositions d'actions en partenariat



- Prendre part aux formations;
- Accompagnement à l'activité physique adaptée: convention avec la DJS en cours;
- Accompagnement à la mise en place d'actions collectives;
- Construction d'outils adaptés.



Des formations

- Lors de tous les projets, des formations de personnels relais sont organisées



Relais formés	Date	Projet dans lequel s'inscrit la formation
<ul style="list-style-type: none"> •Éducateurs sportifs Pailleron •Animateurs DJS 	<p>2010 2011 2012</p>	<p>-Circuit de prise en charge des enfants suivis par le Repop (DJS, espace sportif Pailleron et PUC) -Les aventures des Bougez Malins</p>
<p>Animateurs de centres de loisirs</p>	<p>Avril 2010 Mai 2011-2012 (2 journées) Mai et juin 2012</p>	<p>Concours Exprime-toi sur les fruits Challenge Les Bougez-Malins (PSN, DJS, Dasco) Pause méridienne, 13e (PSN/caisse des Écoles du 13)</p>
<p>Travailleurs sociaux (mairie + associations d'aide alimentaire)</p>	<p>Janvier 2011 (3 journées) Ateliers 2011/2012</p>	<p>Alimentation et précarité (Codes 78, SDIS, associations d'aide alimentaire) Livret cuisinez Malins</p>
<p>Infirmières Personnel médical et paramédical</p>	<p>Février 2012 Octobre 2012</p>	<p>Foyers/Nutrition (PSN, Hôpital Hôtel Dieu) Projet PASS (Hôpital Saint-Antoine)</p>
<p>Bénévoles Habitants arrondissements PSN</p>	<p>Janvier 2011 Avril 2012</p>	<p>Actions de sensibilisation et d'information (mairie du 19e, habitants 19e, PSN 15e, habitants du 15e)</p>